

Handreichung zum Zugriff auf den Schulserver per WebDAV

WebDAV ist ein Netzwerkprotokoll zur Bereitstellung von Dateien über das Internet. Damit ist die Einbindung der Freigaben des Schulservers in den eigenen PC möglich.

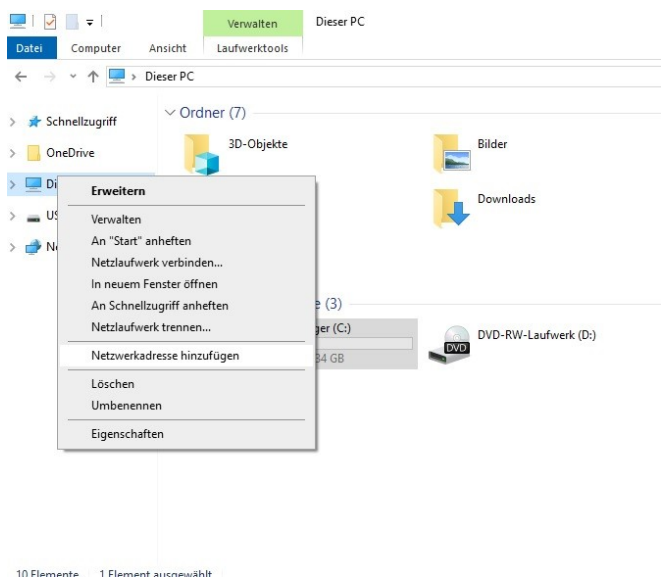
Windows

Adresse:

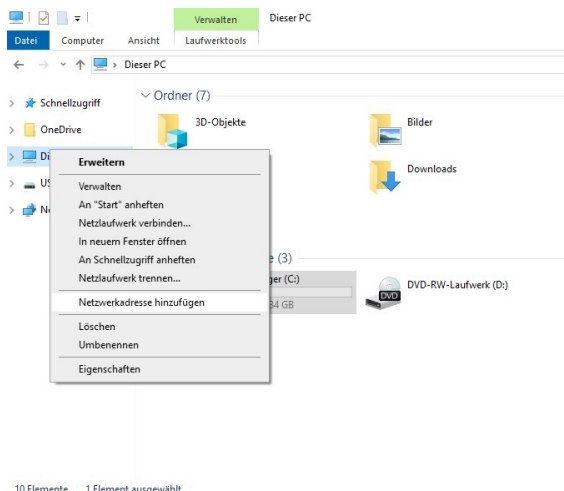
<https://nextcloud.industrieschule.de/remote.php/dav/files/USERNAME/>

Statt **USERNAME** ist der eigene Benutzername einzutragen!

Die Einbindung unter Windows kann als Netzlaufwerk erfolgen:



Im Windows-Explorer mit der rechten Maustaste „Dieser PC“ anklicken und „Netzwerkadresse hinzufügen“ auswählen, dann auf „weiter“.



„Eine benutzerdefinierte Netzwerkadresse auswählen“ die oben genannte Adresse eingeben.

← Eine Netzwerkadresse hinzufügen

Geben Sie den Standort der Website an.

Geben Sie die Adresse einer Website, FTP-Site oder Netzwerkressource ein, die diese Verknüpfung öffnen soll.

Internet- oder Netzwerkadresse:

davs://nextcloud.industrieschule.de:81/remote.php/dav/files/musterna

Durchsuchen...

[Beispiele anzeigen](#)

Weiter

Abbrechen

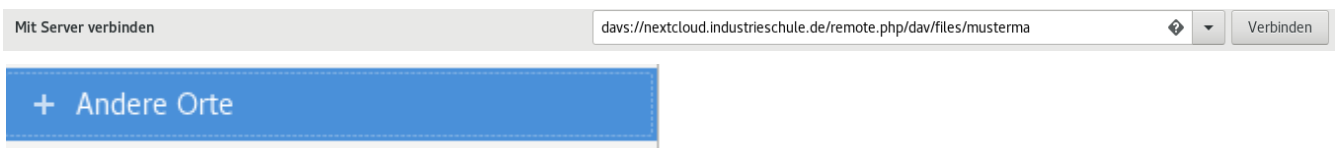
Im folgenden Anmeldefenster müssen die Login-Daten für den Schulserver eingegeben werden. Im Explorer erscheint eine neue Netzwerkadresse mit den freigegebenen Ordnern auf dem Schulserver.

Linux:

Adresse:

davs://nextcloud.industrieschule.de/remote.php/dav/files/USERNAME/

Bsp: Nautilus-Explorer unter Gnome: Klick auf „Andere Orte“:



Im unteren Bildrand die Adresse eingeben und nach dem Klick auf „Verbinden“, die Zugangsdaten eingeben.